



はなはなだより

はなはな便り NO.2
 2007.6.26 発行 はなはなひろば
 横浜市鶴見区生麦 5-8-24
 電話 050-2200-6109
 eメール：
hana2@zg.netyou.jp
 ホームページ：
<http://home.netyou.jp/ff/hana2>



赤ちゃんSOSで学んだこと

鶴見消防署生麦出張所の所長さんと救急救命士の方とがはなはなひろばにいらして大変ていねいに教えて下さいました。一回目は親子で、二回目はスタッフが受けました。また分からないことがあったらいつでも聞いてくださいとのことでした。

☆ 119 番通報する時は

- ① 場所
- ② 誰がどうしたか
- ③ 年齢、性別
- ④ 呼吸、意識状態
- ⑤ かかりつけ医師（病院）
- ⑥ 通報者氏名、電話番号などを伝える
- ◎ 家の中の目に付く所に通報の仕方を貼っておくと慌てずに済みます。

☆ 心肺蘇生法

- ① 反応の確認
 - ② 助けなどと呼ぶ（119 番通報及び AED の手配）
 - ③ 気道の確保
 - ④ 呼吸の確認
 - ⑤ 人工呼吸
 - ⑥ 心臓マッサージ ⑤⑥を繰り返す
- ポイント！**

一人だけでやろうと思わず周囲の助けを求めましょう

☆ AED（自動心肺蘇生装置）ポイント！

使い方のメッセージに従って行えば簡単でも有効なものです。はなはなひろばの近くでは京急「花月園前」駅に設置してあります。また、京急は全駅に設置してあるそうです。

☆ その他

- **頭を打ったとき**
息がなかったり吐いたりしていなければ、慌てなくて大丈夫。冷やして様子を見ましょう。
- **やけど**
やけどの部分は水（できるなら流水）で冷やしましょう。他の部分は寒いようなら保温しましょう。
- **出血**
清潔なガーゼで傷口を強く圧迫して下さい。ガーゼは決してはずさず、上に足していくことが大切。
- **鼻血**
飲み込まないように伝え、前かがみにして、鼻の上の部分の強かつまんでみましょう。
- **誤飲食**
タバコ、お金、アメ、こんにゃくゼリーなど…まずは予防が一番！目に付くところや、手の届くところに置かない。無理に吐かせることはせず、喉に詰まっている時は背中を強く叩きます。タバコはとても危険！ニコチンの溶け出した水などを飲んでしまっていたらすぐに 119 番へ！
- **鼻や耳に豆などを詰めてしまったら**
あわてなくて大丈夫！咳をして出れば別に何もなくて良い。出ない時は、耳鼻咽喉科へ行って取ってもらう。

まずは大人が落ち着いて！

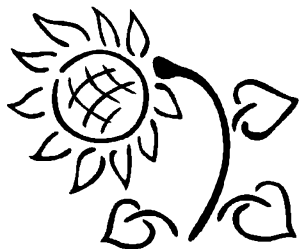




トイレトレーニングについて

NHK のテレビで以前トイレトレーニングについて話題になっていた番組がありました。とても参考になることでしたので、その時の様子をお伝えします。

「おしっこは、トイレでするものだ」というのは大人の思い込みで、子ども達はそうは思っていない。おむつはずしは大人のルールに従ってもらうのだから、楽しい思い出と結び付けると良い。まずは、「トイレは楽しい！」トイレに関心が向けられるような絵本などを親子で楽しむことからスタートしましょう♪



7つのトイレトレーニングサイン

- ◇ 親の真似をする
- ◇ ものを決まった場所に返すことができる
- ◇ 自分の意志で NO が言える
- ◇ 一人で歩いたり座ったりできる
- ◇ トイレに関心を持っている
- ◇ 尿意を伝えられる（サイン・動作・言葉・ジェスチャー）
- ◇ 自分でパンツやズボンをおろす

こんなサインが出ていると早くトレーニングをマスターできるようです。この夏の暑い時はおむつはずしのチャンスになる子がいるかな？



初めての体験ベビーマッサージ

6月19日(火)午後1時30分から6組の親子の参加でひろばに初めてのベビーマッサージの体験が行われました。

参加されたお母さん方は、それほど年令の違いがない関本さんに、とても親近感が持てたようでした。優しい口調での説明を聞きながら進められていきましたが、初めての体験ということもあってか、おそろおそろという様子を見せておられたお母さんもいました。中には何回も受けたというお母さんがおられました。さすがになれた手つきでしっかりとオイルをお子さんの体に塗り、ゆったりしたマッサージをされていました。お子さんは次第に脱力状態で気持ち良さそうでした。回を重ねていくにつれ、もっと充実したものになっていくのでしょうか。

これから関本さんと相談しながら、新たなスケジュールを立てていきます。





楽しかったよ！

6月26日（火）厚木子育て支援センターから中国さんがはなはなひろばへ来てくださり、手遊び会をしました。ずっと保育に関わってこられた超ベテランの中国さん指導の1時間。楽しい内容で子どもたちも心から楽しんでいました。

大きな秘密の袋（中国さんがもってこられた手さげカバン）から紙芝居、薄いベールの布、手品箱などが飛び出してきました。子ども達は興味津々。手遊び歌を親子でやったり、新聞紙破りをしたりであっという間に時間が過ぎていきました。

おうちの中で親子で遊んでいる時とは異なった集団遊びの楽しさがありました。8組のさまざまな年令の違った親子の ンでしたが、みんながそれぞれ楽しめたひと時だったのではないのでしょうか。

中国さんは、終わってからの少し時間にも、個別にお母さんからの相談にも乗ってくださいました。

パソコンスタディ

午前 10 時から午後 5 時まで、毎日初心者用パソコンスタディを開催しています。ワード/エクセルの基礎を、1 対 1 でお教えします。1 時間 1,180 円という講習料で、親切丁寧に個別指導をいたします。

（回数券 10 回 1 万円）

この活動は、私たち「はなはなひろば」を資金面で支えるものでもあります。ご一緒に楽しく、パソコンを学び、世界を広げていきましょう。



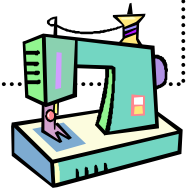
「縫い物 なんでも相談室」開設

私たちのスタッフのひとり、秋澤さんが皆さんのご相談に乗ります。袋物の製作、服の丈詰め、ウエストなどのサイズ直し、カーテン・クッションカバーなど、その他、子供服の手作りなど、どんなことでも、ご相談ください。

相談は無料。

「はなはなひろば」で実際に作業することも可能です。相談日：毎週、木曜日その日は「お直し」の看板を出しますので、ご遠慮なくお問い合わせください。

ミシンを持っていない方で、ためしに使ってみたいご希望があれば、秋澤さんのご自宅を提供していただけることになりました。商業用ミシンと、4 本ロックミシンが使えます。（使用料：1 回 500 円）



「はなはなひろば」を使ってください

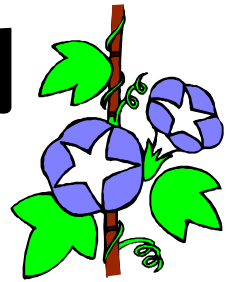
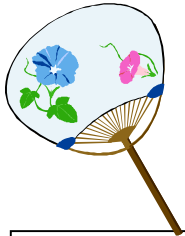
昨年 11 月に開設して以来、「はなはなひろば」は確実に利用者が増え、係わる私たちにとってうれしい限りです。当初見知らぬものどうしだった利用者が、互いに力になりあって、ともすれば孤立化しがちな「子育て」を知恵を出し合うことで、いまでしかできないお子さんとの生活を「楽しんで」戴きたいものです。できることならば、利用者の中からいろいろな企画を立ててくださることが私たちの願いでもあります。どのような企画でも、私たちは、実現できるよう努力をしていきます。

はなはなひろばの壁面は、展示物が掲示できるような仕掛けになっていますので、展覧会なども可能です。

個人またはグループなどで、作品展などに使ってください。

その他、4 時過ぎでしたら小グループでの会議などにも利用できます。詳しくははなはなひろばまでご相談ください。

はなはなひろば 2007年7月、8月 スケジュール



7月

日	月	火	水	木	金	土
1	2	3	4	5	6	7
				縫い物 相談		
8	9	10	11	12	13	14
	ベビーマッ サージ			縫い物 相談		
15	16	17	18	19	20	21
				縫い物 相談		
22	23	24	25	26	27	28
	おしゃべり 会			縫い物 相談	スタッフ 研修日	
29	30	31				

関本淳子氏による
体験ベビーマッサージ
午後1時30分～2時45分
参加費700円(予約制)

ひろばはお休みし
ます

スタッフ研修日のため
ひろばはお休みします

おしゃべり会(第1回)
午後1時～3時 お茶菓子付
会費 350円。ふるってご参加下さい

8月



11日(土)から19日(日)まで
夏休みで「ひろば」はお休みです。
楽しい夏休みを!

ひろば利用について

《月曜～金曜》
午前10時30分から午後3時
30分
使用料(施設利用料)1組 150円
遊んだり、飲食したり、昼寝を
したり自由にできます

